



**Wir laufen für Kinder in Peru!**

Der Reinerlös kommt dem Projekt  
„Tras las huellas de cristo“ zugute.  
[www.baustein-peru.at](http://www.baustein-peru.at)

Zusätzlich  
Nordic Walking - Klasse  
Handicap - Klasse

# 35. Schwarzseelauf

Gelände-Staffellauf und Nordic Walking für je 2 Personen



KITZBÜHELER SKI CLUB (K.S.C.)

Samstag, 12. Mai 2018





## Klasseneinteilung

Bambini	Gesamalter beider LäuferInnen zusammen bis 12 Jahre (Mindestalter 4 J.)
Kinder I	Gesamalter beider LäuferInnen zusammen bis 16 Jahre
Kinder II	Gesamalter beider LäuferInnen zusammen bis 20 Jahre
Schüler I	Gesamalter beider LäuferInnen zusammen bis 24 Jahre
Schüler II	Gesamalter beider LäuferInnen zusammen bis 28 Jahre
Jugend	Gesamalter beider LäuferInnen zusammen bis 36 Jahre
Erwachsene 1	Gesamalter beider LäuferInnen zusammen 37 bis 60 Jahre
Erwachsene 2	Gesamalter beider LäuferInnen zusammen 61 bis 80 Jahre
Erwachsene 3	Gesamalter beider LäuferInnen zusammen 81 bis 100 Jahre
Erwachsene 4	Gesamalter beider LäuferInnen zusammen über 100 Jahre

Sind in einer Klasse weniger als 3 Staffeln, so werden diese in der nächst höheren Kategorie mitgewertet.

# DR. MED. WOLFRAM SCHMIDT

## Orthopäde



- CHIROPRAKTIK
- MANUELLE MEDIZIN
- ÄRZTLICHE OSTEOPATHISCHE MEDIZIN
- RÖNTGEN
- ULTRASCHALDIAGNOSTIK
- KERNSPIN-RESONANZ-THERAPIE
- TIEFENBESTRAHLUNG

Josef-Pirchl-Straße 40

6370 Kitzbühel - Austria

Telefon +43 5356 71213-0

orthopaedie@kitz.net

www.dr-schmidt.at



# 35. Schwarzseelauf (Staffel)

## Samstag, 12. Mai 2018



Start und Ziel: Öffentliche Badeanstalt am Schwarzsee Kitzbühel

Zeitplan / Einteilung	Alter es wird das Alter beider Läufer zusammengezählt	Streckenlänge
ab 13:00 h	Startnummernausgabe	Start- / Zielbereich
14:10 h Bambini	Streckenbesichtigung	
14:15 h Kinder	Streckenbesichtigung	
14:30 h Start Bambini	bis 12 J.	je 200 m
14:40 h Start Kinder 1	13 - 16 J.	je 500 m
14:50 h Start Kinder 2	17 - 20 J.	je 1.000 m (2 x 500 m)
15:10 h Start Schüler 1	21 - 24 J.	je 1.800 m
15:10 h Start Nordic Walk.	eine Altersklasse	gemeinsam 2 x 2,8 km
15:10 h Handicap Klasse	eine Altersklasse	je 2,8 km
15:30 h Start Schüler 2 Jugend	25 - 28 J. 29 - 36 J.	je 2,8 km
Erwachsene (Damen)	ab 37 J.	2 x 2,8 km
Erwachsene (Herren)	ab 37 J.	3 x 2,8 km
Gemischte Staffel (Erw.) Herren beginnen!	ab 37 J.	Herren 3 x 2,8 km Damen 2 x 2,8 km

**Bambini ohne Wertung! In jeder Altersklasse eigene Wertung für weibliche, männliche oder gemischte LäuferInnen. Läuferwechsel nach jeder Runde. Nordic Walker gehen gemeinsam.**

Nennungen: bis Donnerstag, 10. Mai um 12 Uhr an  
Georg Hechl, Seebichlweg 65a, 6370 Kitzbühel,  
E-Mail [schwarzseelauf@hahnenkamm.com](mailto:schwarzseelauf@hahnenkamm.com)

Nenngeld: Kinder, Schüler, Jugendliche € 6 / Erwachsene € 12 / Person  
Nachnennungen in allen Kategorien nur bis 14:00 Uhr möglich,  
Nachmeldegebühren € 3 / Person

Siegerehrung: ca. 17 Uhr beim Start-/Zielgelände. Tolle Preise warten auf die Teilnehmer!

Hinweis: Kuchen- und Getränkebuffet im Zielbereich!

# Kitzbühel



Stadtgemeinde  
Kitzbühel

A vibrant tropical beach scene featuring a large palm tree in the foreground with a colorful striped hammock hanging from its branches. A white boat is visible in the turquoise water in the background under a clear blue sky.

Ihr Reisebüro  
im Schiff



**EUROTOURS**  
INTERNATIONAL

Wenn du nicht aufhören kannst,  
darüber nachzudenken...

*... buche es!*

**49 Stunden pro Woche** und ab sofort jeden Donnerstag länger für Sie da!

MO/DI/MI/FR 08.30-18.00 | DO 08.30-19.30

Eurotours Ges.m.b.H. | Kirchberger Straße 8 | 6370 Kitzbühel | 05356 606-100 | [flugreisen@eurotours.at](mailto:flugreisen@eurotours.at) | [www.eurotours.at](http://www.eurotours.at)



# Gelände-Staffellauf für je 2 Personen

Geeignet für jeden der gerne läuft!  
Auch für Anfänger!



## Strecke: Schwarzsee-Runde

**Kurzcharakter** 2,8 km lange, sehr beliebte Lauf- und Nordic-Walking Rundstrecke.

**Untergrund** Wald- und Wiesenwege, Asphalt, Holzstege.

**Streckenverlauf** Die Schwarzsee-Runde startet von der öffentlichen Badeanstalt entlang des Sees, zuerst auf Asphalt, bald auf geschotterten Wiesen- und Waldwegen. Dann wieder entlang des Wassers, teils auf Holzstegen, teils auf Kieswegen. Insgesamt gibt es einen zweimaligen Höhenanstieg von ca. 10 m. Die gesamte Runde hat eine Länge von ca. 2,8 km.

**Sonstige Infos** Umkleidemöglichkeit in der Badeanstalt.  
Gratis-Parkplätze direkt beim Start-/Zielgelände.

## Nenngeld / Anmeldung

Erwachsene € 12,- pro Person. Kinder, Schüler, Jugendliche € 6,- pro Person.  
Einzahlungen erfolgen bei der Abholung der Startnummern.  
Spenden werden ebenso für das Peru-Projekt verwendet.

Wir bitten um eine schriftliche Anmeldung bis **Donnerstag, 10. Mai um 12:00 Uhr** an Georg Hechl, Seebichlweg 65a, 6370 Kitzbühel.  
Per Mail: schwarzseelauf@hahnenkamm.com

**Nachnennungen** sind mit einem Aufgeld von € 3,- pro Person am Lauftag **bis spätestens 13:30 Uhr** möglich.

## Preise

Tolle Pokale und Sachpreise warten auf die Teilnehmer.

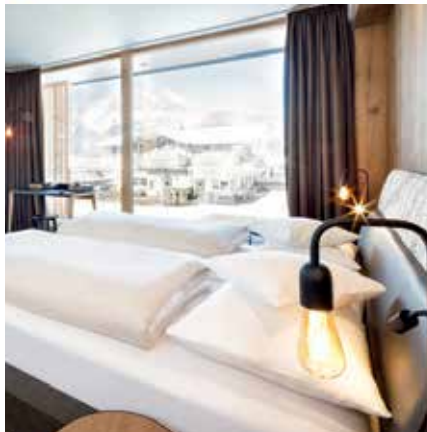
## Preisverteilung

Ca. 17 Uhr im Start- und Zielgelände.

**Das OK-Schwarzseelauf übernimmt als Veranstalter keinerlei Haftung für Unfälle jeglicher Art!**



**79. HAHNENKAMM-RENNEN**  
**Kitzbühel, 21. – 27. Jänner 2019**



## HOTEL PENZINGHOF ECHT. NATÜRLICH. GENIESSEN!

Hotel • Wirtshaus • Lavendel Spa • Ferienwohnungen  
 Penzingweg 14, 6372 Oberndorf in Tirol  
 T: +43 (0)5352 62905 • penzinghof.at

# Anmeldekarte / Nennung - 35. Schwarzseelauf

Samstag, 12. Mai 2018

Bitte deutlich und vollständig ausfüllen -

**Nennung bitte bis Donnerstag, 10. Mai - 12:00 Uhr**  
per Mail an: schwarzseelauf@hahnenkamm.com  
abgeben: Kitzbüheler Ski Club (K.S.C.), Hinterstadt 4, 6370 Kitzbühel  
per Post an: Georg Hechl, Seebichlweg 65a, 6370 Kitzbühel

Familien- u. Vorname      Ort / Verein      Alter      Staffellart      .

## Staffel 1

A \_\_\_\_\_

B \_\_\_\_\_

## Staffel 2

A \_\_\_\_\_

B \_\_\_\_\_

✂ ✂



Ein herzliches Dankeschön  
an alle HelferInnen!

# Leicht und locker **laufen**

**MIT DER RICHTIGEN VORBEREITUNG DURCH  
DIE KITZSPORT-EXPERTEN LAUFEN DIE FÜSSE  
FAST WIE VON SELBST.**

- persönliche Fachberatung für alle Läufer vom Einsteiger bis zum „Kilometerfresser“
- Top-Marken-Laufschuhe für maximale Stabilität und/oder Dämpfung
- Analyse des individuellen Laufstils am Laufband als Basis für die Wahl des richtigen Schuhs
- Footscan am „Bootdoc“ gibt Aufschluss, ob und welche Einlagen sinnvoll sind



**INTERSPORT**<sup>®</sup>  
KITZSPORT

KITZSPORT ZENTRALE:  
Jochberger Str. 7 | Kitzbühel  
T +43 5356 62504-11  
[WWW.KITZSPORT.AT](http://WWW.KITZSPORT.AT)





## Bestzeiten - Schwarzseelauf

<b>Bambini</b>	<b>je 200 m</b>	<b>1,56 Min.</b>	<b>2005</b>
Andreas Wahrstätter / Florian Dagn			
<b>Kinder 1</b>	<b>je 500 m</b>	<b>3,38 Min.</b>	<b>2009</b>
Nadine Sommeregger / Sophie Zwicknagl			
<b>Kinder 2</b>	<b>je 1 km</b>	<b>6,14 Min.</b>	<b>2012</b>
Stefan Kruckenhauser / Lukas Kruckenhauser			
<b>Schüler 1</b>	<b>je 1,8 km</b>	<b>13,55 Min.</b>	<b>2014</b>
Stefan Kruckenhauser / Lukas Kruckenhauser			
<b>Schüler 2</b>	<b>je 2,8 km</b>	<b>21,03 Min.</b>	<b>2015</b>
Stefan Kruckenhauser / Lukas Kruckenhauser			
<b>Jugend</b>	<b>je 2,8 km</b>	<b>19,50 Min.</b>	<b>2006</b>
Stefan Hasenauer / Sebastian Niederseer			
<b>Erwachsene gem.</b>	<b>5,6 &amp; 8,4 km</b>	<b>47,27 Min.</b>	<b>2015</b>
Karin Freitag / Simon Lechleitner			
<b>Damen</b>	<b>je 5,6 km</b>	<b>42,57 Min.</b>	<b>2009</b>
Melanie Spangl / Laura Zimmermann			
<b>Herren</b>	<b>je 8,4 km</b>	<b>52,50 Min.</b>	<b>2012</b>
Dominik Zierler / Simon Lechleitner			
<b>Nordic Walking</b>	<b>2 x 2,8 km (gemeinsam)</b>	<b>42,25 Min.</b>	<b>2012</b>
Marlene Hechenberger / Andrea Schiessl			
<b>Handicap</b>	<b>je 2,8 km</b>	<b>58,56 Min.</b>	<b>2016</b>
Johannes Grandner / Sascha Maickl			



[optimized-bikes.com](http://optimized-bikes.com)



# balance

A-6370 Kitzbühel \* Jochberger Straße 96  
Tel.: 05356 / 66 536 \* Fax: 05356 / 73377  
[www.balance-physio.at](http://www.balance-physio.at)





## Der Schwarzseelauf - Die Veranstaltung

Der Schwarzseelauf in Kitzbühel unter dem Motto „Run for children in Peru“ wird seit 30 Jahren von Georg Hechl aus Kitzbühel veranstaltet. Neben der Anregung zum Laufen in einer 2er Staffel steht der karikative Zweck im Vordergrund. Wir wollen Straßenkindern und alleinstehenden Frauen in Cayma/ Arequipa helfen. Dabei legen wir den Schwerpunkt unserer Arbeit nicht nur darauf, ihnen finanzielle Mittel zur Verfügung zu stellen, sondern wir helfen ihnen auch, ein soziales Netzwerk aufzubauen. Das OK-Team des Schwarzseelaufs hat sich zur Aufgabe gemacht, menschengerechte, für Cayma/Arequipa und den abgelegenen Dörfern Sunbay, Pampa Canahuas, Chasquipampa angepasste Lösungen im Bereich Bildung, Kultur und Arbeit nicht nur zu erarbeiten, sondern auch nachhaltig zu gestalten. Der Kampf gegen die Armut und den Missbrauch von Frauen und Kindern, die Sicherung von Verpflegung, Bildung und Erhaltung der Kultur hebt den Lebensstandard und kann somit soziale Konflikte verhindern. Projektleiterin Uschi Krabichler fliegt alle drei Jahre auf eigene Kosten nach Arequipa (Peru), um Projektfortschritte und künftige Vorhaben zu besprechen. Ein peruanisches Lehrer-Ehepaar überwacht und organisiert vor Ort alle Arbeiten. So kommt jeder Euro garantiert diesem Hilfsprojekt zugute.



# Was in den letzten 14 Jahren geschah

... unter anderem mit Hilfe des Erlöses der Schwarzseeläufe

- Eröffnung eines „Comedors“ – Küche und Essraum für die ersten 13 Straßenkinder. Diese werden betreut, gepflegt und besuchen die Schule. (2003)
- Ausweitung des Comedors auf 46 Kinder. Verbesserung der Workshops für Mütter und Einrichtung einer Kindergartengruppe. (2004)
- Anbau von 3 neuen Räumen. (2005)
- Intensive Hilfe für 3 extrem verarmte Dörfer im Hochland und 120 Kinder.
- Finanzierung von Schulsachen, Gemeinschaftsküchen, Gewächshaus. (2006)
- Erreichen einer medizinischen Basisbetreuung durch freiwillige Mitarbeit einer Ärztin, eines Nachhilfelehrers, Juristen, Psychologen. (2007)
- Nachhilfelehrgang für Schulabgänger. Ausweitung des Comedors auf 100 Kinder. Ansparung zur Renovierung des baufälligen Essraumes. (2008)
- Essraum und Küche wurden renoviert und erneuert. (2009, 2010)
- Der Kindergarten wurde fertiggestellt. (2011)
- Aufbau des 1. Stocks mit fünf Räumen: Bibliothek, Eßraum, Arzttraum, Kinderräume. (2012)
- Zusätzlich können Ernährungs- und Rechtsberater einmal wöchentlich angeboten werden.
- Weiterer Ausbau der Räume im 1. Stock. (2013)
- Fertigstellung des 1. Stockwerkes, drei Lernräume und Bibliothek. (2014)
- Fertigstellung des Schlaf- und Aufenthaltsraumes für Helfer. (2014)
- Anstellung von vier Köchinnen (Soziale Absicherung). (2015)
- Starthilfe für Jugendliche ins Berufsleben (Beratung, Begleitung, Schulungen). (2015)
- Ausbau des Kellers. (2016)
- Finanzielle Unterstützung der Mütter und Studenten. (2016)
- Notfallkonto, z.B. für Naturkatastrophen (Überschwemmungen), Krankheiten
- Einstellung einer Kindergartenhelferin
- **Weiterhin täglich Essen für rund 200 Kinder, Schüler und Jugendliche!**

## Ziel 2018

- Zwei Jugendliche erhalten ein Stipendium für ein Studium
- Bau eines Hauses für Familien mit schwerstbehinderten Kindern

**Informieren Sie sich: [www.baustein-peru.at](http://www.baustein-peru.at)**

## Dankeschön!

**Bedanken möchten wir uns für die großartige Mithilfe, Teilnahme und Unterstützung des Schwarzseelaufs. Zum 35. Mal wird heuer der Lauf durchgeführt. In dieser Zeit konnte für das Peru-Projekt viel realisiert werden, Kinder, Frauen und Familien Chancen für eine bessere Zukunft gegeben werden!**

**Wir bitten weiterhin um die Treue und wünschen bereits heute einen erfolgreichen Schwarzseelauf!**

**Mit besten Grüßen**

**Georg Hechl & Uschi Krabichler**



FULL-SERVICE

CONCEPT

AUDIO

LIGHTING

MULTIMEDIA

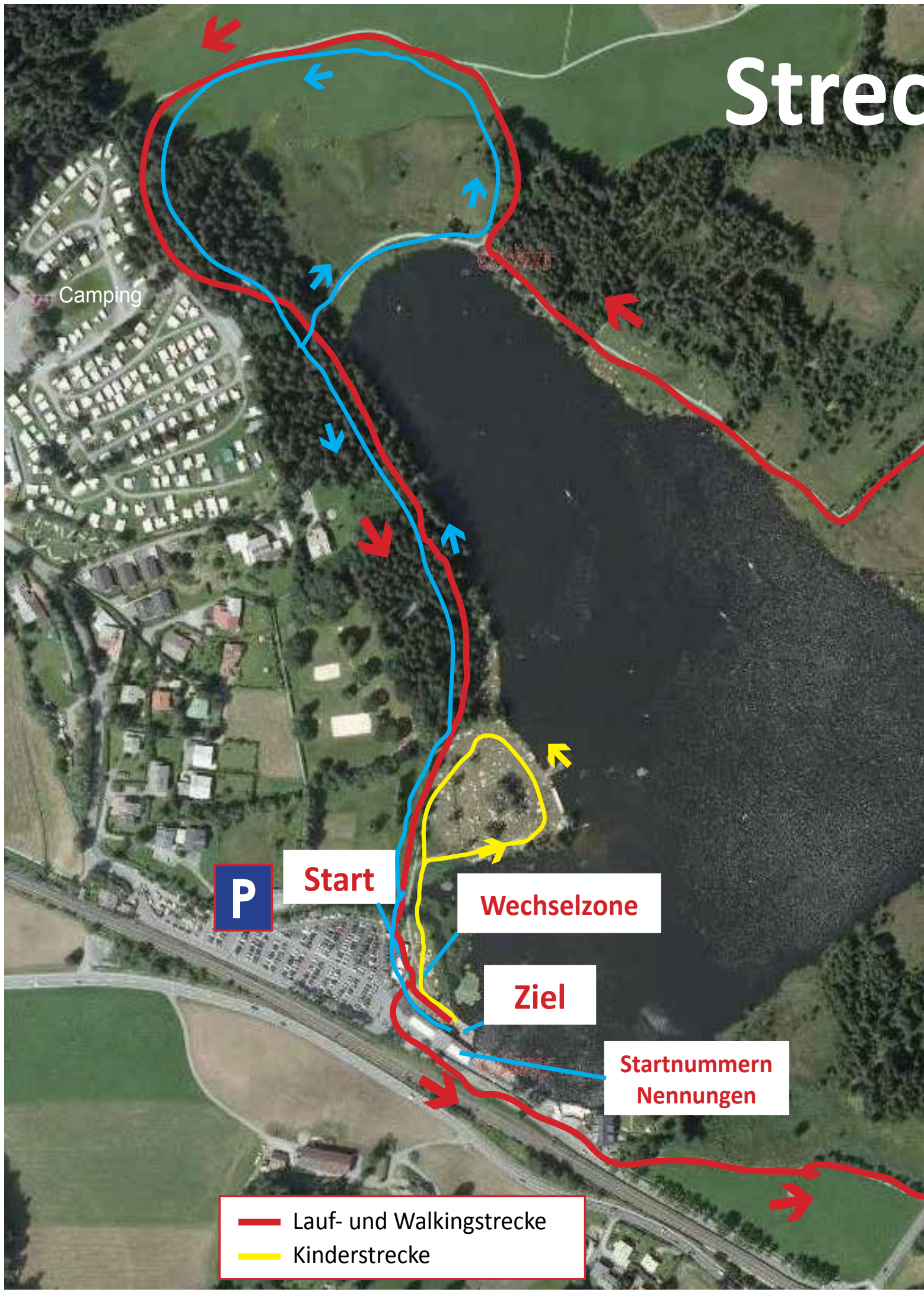
STAGING



Rass & Dorner GmbH · A-6372 Oberndorf / Kitzbühel  
Tel. +43 (0) 5356 / 666 89 · [www.specialevents.at](http://www.specialevents.at)

**rass** **and** **dorner**  
[www.specialevents.at](http://www.specialevents.at)

# Strecke



Camping





**Start**

**Wechselzone**

**Ziel**

**Startnummern  
Nennungen**

-  Lauf- und Walkingstrecke
-  Kinderstrecke

# Streckenplan



**stanger**  
RADSPORT & KFZ TECHNIK

Powered by  
**spark7**

**SPARKASSE**  
Kitzbüchel



KITZBÜHELER SKI CLUB (K.S.C.)

# 7. St. Johanner SPARKASSE Lauf

Bewerb zum ALPENCUP 2018

**Sonntag, 10. Juni 2018**  
**St. Johann i.T.**

Start/Ziel: Ortszentrum (Fußgängerzone)  
Nachwuchsläufe (U6 - U18)  
Hauptlauf (6 km)  
Firmenstaffeln (3 x 2 km)

**Infos und Anmeldung** unter [www.sparkasse-lauf.at](http://www.sparkasse-lauf.at)  
und in jeder Filiale der Sparkasse Kitzbühel (9 x im Bezirk).

**Der gute Zweck läuft mit!**

Je Teilnehmer werden 2,- Euro an eine soziale Einrichtung in der Region gespendet.

Teilnehmergeschenk  
für jede(n) Läuferin/Läufer

Erinnerungsmedaille  
für Kinder, Schüler,  
Jugendliche



**SPARKASSE **  
Kitzbühel

Mit Filialen in Kitzbühel, St. Johann, Kirchberg  
Brixen, Fieberbrunn, Hopfgarten und Westendorf



**INTERSPORT<sup>®</sup>**  
PATRICK

**RAUCH**  
**spark **